

Catchment to Coast (C2C):

Fra Fjell til Fjord - Koblinger og effekter på tvers av økosystemgrenser
(2022-2026)



*Klimaendring har allerede store effekter på terrestriske,
ferskvanns og marine økosystemer
...særlig i nordområdene.*



Photo: A. Deininger



Endringer i klima (og andre drivere) kan ha effekter som går på tvers av økosystemgrenser (dvs mellom land, fersvkann, kyst og hav).

...men det er begrenset hvorvidt slike koblinger og effekter er integrert inn i dagens klimaforskning og miljøforvaltning.

Hovedmålene i C2C

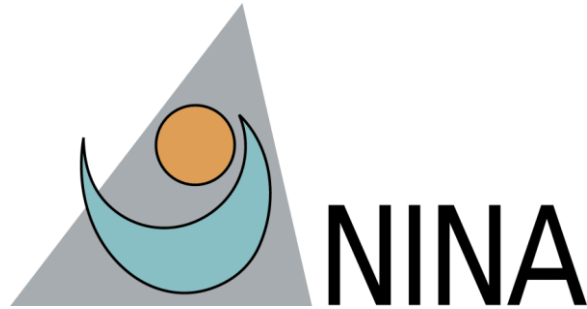
- 1) Øke kunnskap om **effekter av klimaendring på koblinger mellom terrestriske, ferskvanns, og kystøkosystemer.**
- 2) Integrere disse interaksjoner i **miljøovervåking og økosystembasert forvaltning.**





Framsenteret

40 forskere og teknikere, 13 forskningsinstitutter



Koordinert av:
Amanda Poste & André Frainer
(NINA)



NIBIO



UiT Norges arktiske
universitetsmuseum



UNIS
The University Centre in Svalbard

C2C fokuserer på tre områder i Nord-Norge



Isfjorden/Adventelva



Målselv/Malangen



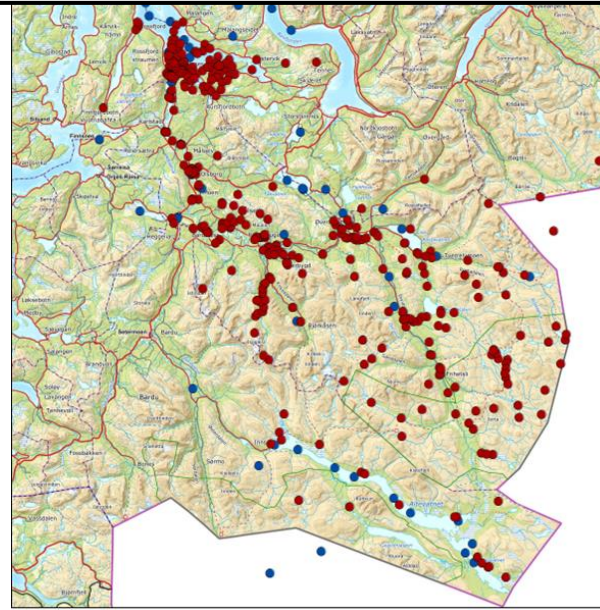
Varanger/Tana



Hva er de største
kunnskapsbehovene?

Forskere og brukere har bidratt med **viktig kunnskap** gjennom identifisering og prioritering av kunnskapsbehov

Viktig mål for C2C: Videre dialog og samarbeid med lokalsamfunn og forvaltning



Informant
● Forsker
● Lokal

0 10 20 Kilometers

NINA Rappo

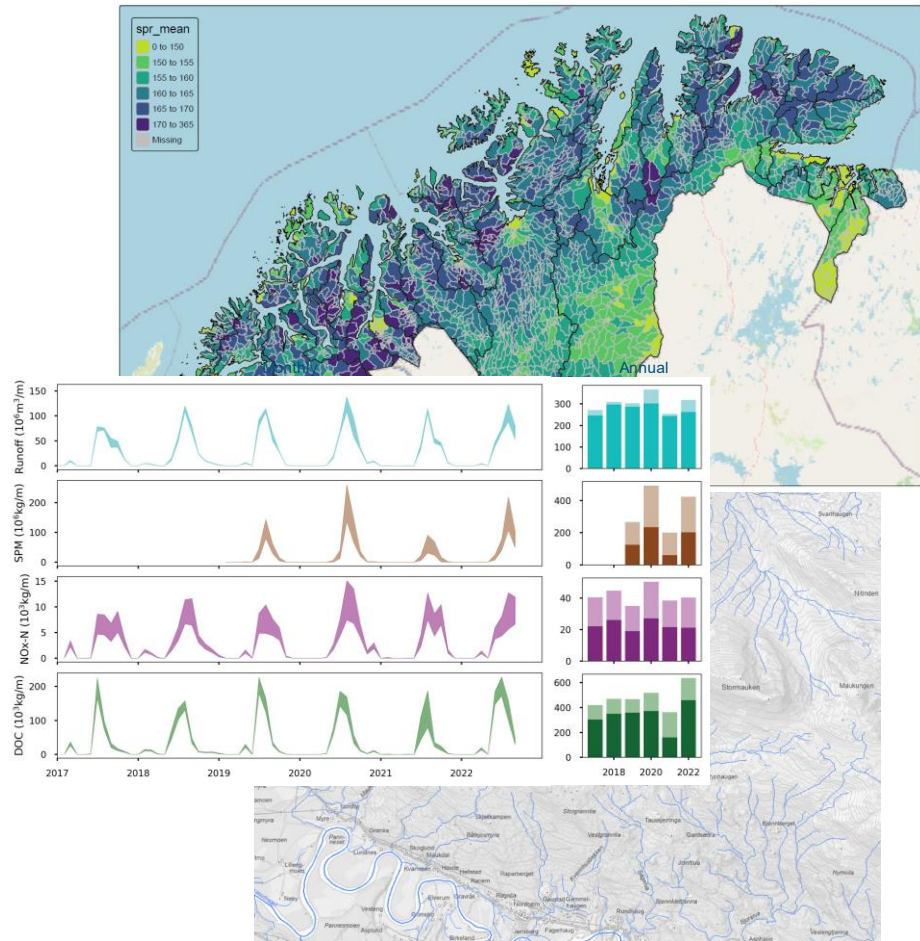
er i
erte

Marit Klemetsen Arneberg, Sigrid Engen, Charlotte Teresa Weber,
Lena Gross

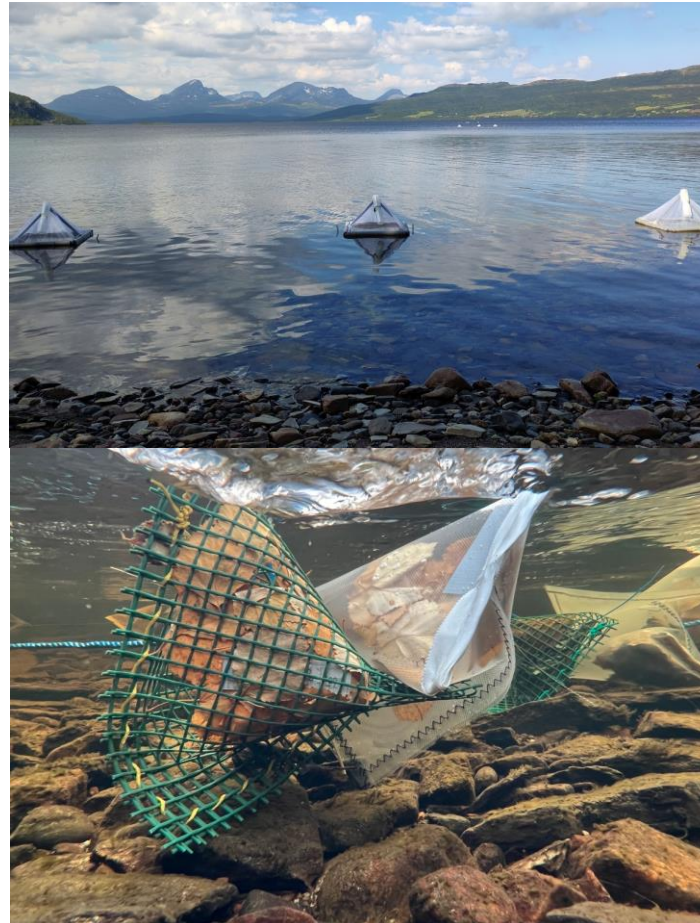


Tverrfaglig samarbeid for å bygge kunnskap: Noen eksempler

Nordnorske vassdrag i endring: klima, hydrologi, vegetasjon, vannkjemi, locale observasjoner +++



Koblinger mellom kantsone og ferskvann



Karbonrike kystøkosystemer under press

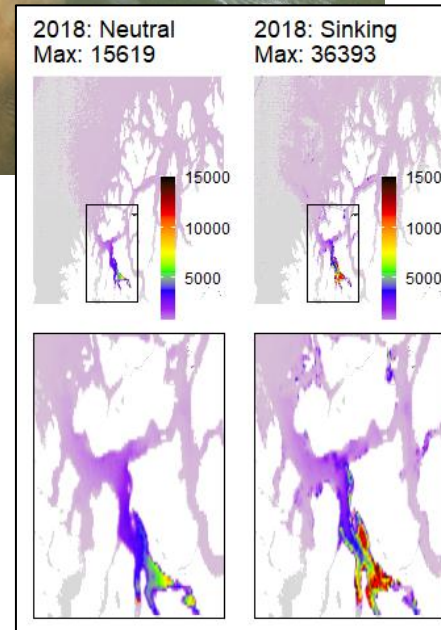
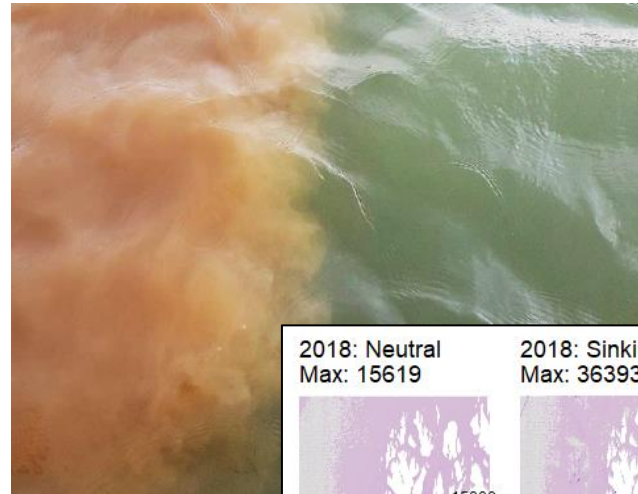


Tverrfaglig samarbeid for å bygge kunnskap: Noen eksempler

Effekter av pukellaks på ferskvanns + terrestriske økosystemer



Effekter av avrenning fra land til hav



Forvaltning på tvers av økosystemgrenser



Fra fjell til fjord (From Catchment to Coast - C2C)



Amanda Poste: amanda.poste@nina.no

André Frainer: andre.frainer@nina.no